

# Eliscyn

**copia omaggio**

trimestrale  
anno III - n° 8  
marzo 2016  
ed. MC - AP - FM

*Benessere come stile di vita*

**in questo numero troverete:**

**Alimentazione e infiammazione**

**Alluminio nel nostro organismo**

**Fibroscan: per misurare la salute del fegato**

**Inquinamento elettromagnetico**



**mineral**  **TEST**<sup>®</sup>  
ANALISI MINERALE TISSUTALE



Certificato n. 21016

Mineral Test S.r.l.

Via L. Einaudi, 176 - 62012 Civitanova Marche (MC)  
Tel. 0733.817163 - Fax 0733.1996114 - Cell. 348.2214925

[www.mineraltest.it](http://www.mineraltest.it)    [info@mineraltest.it](mailto:info@mineraltest.it)

**L**a primavera è alle porte ed Elixyr ha voluto dedicare questo numero alla salute della mente e del corpo. In tanti staranno già pensando ad una 'dieta' in vista della prova costume. E proprio sui "processi infiammatori provocati da una cattiva alimentazione, che sono alla base di quasi tutte le patologie croniche dal diabete, all'artrite, alle malattie cardiovascolari", è dedicato un interessante approfondimento.

Ma "corpo e mente non sono due entità separate: sono due parti in continua influenza reciproca". Secondo la Dott.ssa Mariantonietta Cerquetella, infatti, "è possibile individuare una profonda ripercussione del benessere fisico sugli stati d'animo e viceversa una profonda influenza delle emozioni sul corpo e sulla salute in generale. Bisognerà imparare a leggere le proprie emozioni, a dare voce alla rabbia, alla tristezza, alla gioia ed alle fantasie".

Se le emozioni, dunque, influenzano la nostra salute, è altrettanto vero che bisogna prendersi cura del proprio corpo attraverso la prevenzione. C'è una nuova metodica francese detta Fibroscan o Elastografia epatica, che permette di controllare la salute del fegato con un esame indolore, non invasivo e che consente diagnosi precoci.

La salute come ben sappiamo è anche condizionata dall'ambiente in cui viviamo, che spesso presenta dei pericoli a causa di fattori esterni derivanti da forme di inquinamento e purtroppo "Non tutti i tipi di inquinamento ambientale sono visibili e soprattutto evitabili. Infatti, tra i vari tipi di inquinamento, forse quello elettromagnetico, denominato anche elettrosmog, è una delle forme più subdole, proprio per la sua invisibilità e diffusione, praticamente ovunque sul nostro pianeta".

Non mancano ovviamente interessanti articoli sullo sport e pratici consigli per i nostri amici a quattro zampe.

Nota importante di cui siamo fieri, è l'organizzazione di un convegno "Elixyr" aperto a tutti, che terremo Domenica 17 Aprile presso l'Ostello Ricci di Macerata, dove interverranno (come troverete in maniera dettagliata sul programma pubblicato all'interno di questo numero) numerosi specialisti, che esporranno in semplici e chiare parole, l'importanza di nuovi metodi, mezzi e consigli utilissimi per la nostra salute e il nostro benessere.

Vi aspettiamo dunque in quella sede, per approfondire interessanti argomenti trattati nei numeri precedenti di Elixyr, e per omaggiarvi della nuova Elixyr Card, che contribuirà ulteriormente a raggiungere il nostro motto: benessere come stile di vita!

Un caro saluto a tutti voi, augurandovi una buona lettura e aspettandovi al convegno per conoscerci personalmente.

*Alberto Jagliardi*

**1**  
quando è il corpo che parla di noi...

**5**  
alimentazione e infiammazione

**9**  
alluminio nel nostro organismo

**13**  
tiro a segno

**14**  
fibroscan: un nuovo esame non invasivo per misurare la salute del fegato

**16**  
inquinamento elettromagnetico

**18**  
infusi di frutta: bevanda per tutte le età

**19**  
parafarmacia

**20**  
la salute dentale del cane

**SALUS**

LABORATORIO ANALISI CLINICHE

VIA PIAVE, 36/40 MACERATA

tel. 0733 239305 - fax 0733 236784

www.salusmacerata.it - segreteria@salusmacerata.it

**GEMINI**  
*Diagnostica*



**Forniture per laboratori analisi,  
medici e ambulatori veterinari**

Via Natali 35/A 62100 Macerata Tel. 0733 201735  
info@geminidiagnostica.it www.geminidiagnostica.it



# quando è il corpo che parla di noi . . .

dott.ssa Mariantonietta Cerquetella

**C**orpo e mente non sono due entità separate, ma sono due parti in continua influenza reciproca. Ciò significa che è possibile individuare una profonda ripercussione del benessere fisico sugli stati d'animo e viceversa una profonda influenza delle emozioni sul corpo e sulla salute in generale. Negli ultimi anni l'idea di malattia, intesa come effetto di una causa, è stata sostituita con una visione multifattoriale secondo la quale ogni evento (e quindi anche una malattia organica) è conseguente all'intrecciarsi di molti fattori, tra i quali anche quelli **psicologici**. L'ipotesi è che la dimensione psicologica possa agire favorendo l'insorgere di una malattia, o al contrario favorendone la guarigione.

Da questo punto di vista, la medicina psicosomatica rappresenta quella concezione che guarda all'uomo come un tutto unitario dove la malattia si manifesta a livello organico come sintomo e a livello psicologico come disagio.

Quando il corpo si difende da emozioni dolorose e intollerabili manifesta il proprio disagio su alcuni organi, cosiddetti "organi bersaglio". È il meccanismo di

azione dei disturbi psicosomatici. L'ansia, la sofferenza, le emozioni troppo dolorose non possono essere repressi, trovano comunque una via di espressione per poter essere sentite e vissute, e si manifestano nel corpo sotto forma di sintomi. Di solito la persona che ne soffre, non accetta facilmente l'ipotesi che a scatenare i suoi problemi fisici sia un conflitto intrapsichico, un'esperienza emotiva mal digerita o qualche sentimento che sta cercando di ignorare e intraprende una lunga serie di accertamenti medici e strumentali che non danno risposta soddisfacente, a volte la persona si sente dire che *"dal punto di vista medico non c'è niente, lei sta bene!"*.

I disturbi di tipo psicosomatico sono molto più frequenti di quanto immaginiamo e possono manifestarsi in vari apparati del nostro corpo:

- apparato gastrointestinale (gastrite cronica, colite, sindrome del colon irritabile, iperacidità gastrica...)
- apparato cardiocircolatorio (tachicardia, aritmie, ipertensione)
- apparato respiratorio (asma bronchiale, sindrome iper-ventilatoria)
- apparato urogenitale (dolori mestruali, impotenza,

- eiaculazione precoce o anorgasmia, enuresi)
- sistema cutaneo (psoriasi, acne, dermatite, orticaria, secchezza della cute e delle mucose, sudorazione eccessiva)
- sistema muscoloscheletrico (cefalea tensiva, crampi muscolari, stanchezza cronica, torcicollo...)

Alcuni esempi di disturbi psicosomatici:

- Malesseri che arrivano proprio quando dobbiamo uscire.
- Mal di testa improvvisi prima di un lavoro importante.
- Mal di stomaco prima di un appuntamento.

Da tutte queste considerazioni appare evidente quanto sia importante assumere un approccio olistico alla salute della persona. Un approccio che accoglie la persona che soffre nell'interezza della psiche e del corpo, opponendosi a quella cultura scientifica

che spesso si occupa più di curare l'organo o la patologia che il malato.

In questi casi, il trattamento più efficace consiste nell'affiancare alla terapia medica farmacologica un supporto di tipo psicologico, per riconoscere ed affrontare i motivi del malessere psicofisico. Il compito dell'intervento terapeutico, in pratica, è quello di favorire il ripristino di una comunicazione armonica tra mente e corpo, sostenendo un lavoro sia sul corpo sia sulla mente. L'intervento terapeutico sarà indirizzato a lavorare sullo sviluppo dell'aspetto psichico per esprimere e per curare il disagio profondo che la persona vive, e che riesce ad esprimere solo a livello corporeo tramite il sintomo. Si tratterà di imparare a leggere le proprie emozioni: a dare voce alla rabbia, alla tristezza, alla gioia, ad avere fantasie etc...



## Consulenza Psicologica

**Dott.ssa Mariantonietta Cerquetella**

*Psicologa dell'età evolutiva - Psicoterapeuta Relazionale*

Riceve presso:

Poliambulatorio FISIOMED a Sforzacosta (MC)

Centro Medico PAIDOS via Tiziano Montecosaro Scalo (MC)

Chiamare per appuntamento al **340.5080179**



L'ACIDO IALURONICO AD ALTO PESO MOLECOLARE



# Hyalu Well®

SPRAY SUBLINGUALE

BENESSERE SALUTE E BELLEZZA



ARTICOLAZIONI SANE

AIUTA LE DIFESE IMMUNITARIE



## NOVITA' ASSOLUTA PER IL TUO CORPO

- FORMULA POTENZIATA AL 2% ESTREMAMENTE CONCENTRATA SENZA PARABENI
- NO FONTI ANIMALI, NO GLUTINE, NO LATTOSIO
- COMPATIBILE CON DIETE VEGETARIANE, VEGAN E CURE OMEOPATICHE
- ADATTO A DIABETICI E CELIACI



**San Luigi Gonzaga®**  
Professionalità & Tecnologia  
staff for business results

Numero Verde  
**800 662 451**



# CONVEGNO

DOMENICA 17 APRILE ORE 16.00  
SALONI DELL'ASILO RICCI  
MACERATA

# Elixir

## **Mammografia 3D:**

*quali i vantaggi per una diagnosi migliore*

Dr.ssa Cesarina GIUSTOZZI

Dr. Giuseppe LUCHETTI

## **L'acido Ialuronico:**

*cosa è e quali vantaggi offre per la salute*

Dr. Angelo GOGLIA

coffe break

(offerto da DAM-NESPRESSO)



## **Inquinamento elettromagnetico:**

*come proteggersi con i biomagneti*

Ing. Dino LUANDI

## **Metalli pesanti e alluminio**

*nel nostro organismo:*

*quali danni per la nostra salute?*

Dr. Gerardo ROSSI

## **Comunicazione ed informazione**

*al servizio della prevenzione*

Dr. Fabrizio SCOCCIA (Giornalista Medico Scientifico)

modera

Alberto GAGLIARDI

dibattito

ore 18.30 chiusura lavori



*Durante il convegno verrà rilasciata gratuitamente a tutti coloro che ne faranno richiesta la Elixir Card*

# Elixir card

GRATIS PER TE!

## Scopri i vantaggi esclusivi a te riservati

È la fidelity card personale con la quale si può usufruire di tanti servizi, agevolazioni e sconti, nell'ambito della salute, del benessere, della bellezza, dello sport, dell'alimentazione naturale, per la cura degli animali da compagnia e per tante altre attività che portano "Benessere come stile di vita".

Vantaggi esclusivi **Elixir card**:

Sconti, agevolazioni, omaggi e servizi esclusivi offerti dai centri convenzionati (tra cui):

- Laboratori analisi
- Centri medici specialistici e Poliambulatori
- Centri assistenza domiciliare e ospedaliera
- Centri Riabilitazione e Fisioterapici
- Casa di cura private
- Case di riposo per anziani
- Centri termali e Spa
- Centri estetici
- Centri di medicina naturale
- Discipline solistiche
- Palestre e centri sportivi
- Ottici e negozi di audioprotesi
- Negozi di alimentazione biologica e naturale
- Erboristerie
- Ambulatori Veterinari
- Negozi di abbigliamento e articoli sportivi
- Sanitarie e centri ortopedici
- Pet Shop
- Centri e cliniche Odontoiatriche
- Attività di vario genere di prodotti e servizi con noi convenzionati

*Per tutti i centri che vogliono aderire alla convenzione e avere un notevole flusso di nuova clientela tramite la card, potete contattarci al numero 348 8439978 oppure [info@elixyr.it](mailto:info@elixyr.it)*

La **Elixir card** ti aiuterà a migliorare la qualità della tua vita.

Compila la tua **Elixir card** subito e attivala inviandocela via fax 0733 205273 o via mail [info@elixyr.it](mailto:info@elixyr.it)

INFORMATIVA EX ART. 13 D.LGS 196/2003 Dichiarazione di trasparenza sulle modalità di trattamento dei dati. Ai fini della dichiarazione di trasparenza sul trattamento dei dati, la ELIXYR di Gagliardi Alberto La informa che i dati sopra rilasciati verranno utilizzati esclusivamente per le attività connesse con la Elixir card accanto alla possibilità di ricevere newsletter e comunicazioni di natura informativo-commerciale. Le è consentito di esercitare i diritti di cui all'art. 7 del Codice della Privacy rivolgendosi direttamente al titolare. Non viene effettuata alcuna comunicazione e diffusione non autorizzata dei dati personali. In caso di accettazione al trattamento dei dati, La preghiamo di apporre la sua firma in calce al presente modulo quale libera manifestazione del consenso.

*Elixir card è la fidelity card personale con la quale si può usufruire di tanti servizi nell'ambito della salute, del benessere, della bellezza, dello sport, dell'alimentazione naturale e per la cura degli animali da compagnia.*

Nome .....

Cognome .....

E-mail .....

Firma .....

**Obbligatorio esibire la card per usufruire dei vari servizi**

Per accettazione



# alimentazione e infiammazione

dott.ssa Simonetta Zazzarini

## **N**Dieta e stati infiammatori

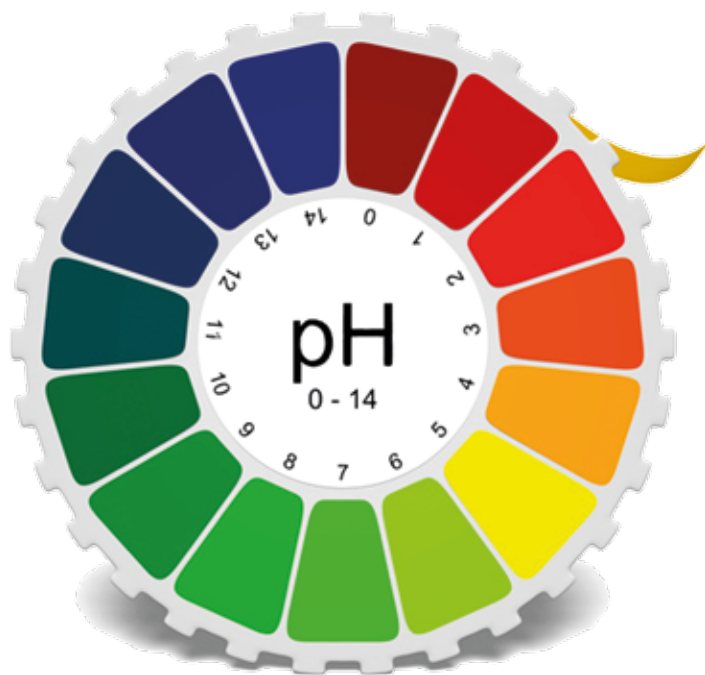
egli ultimi anni la ricerca ha dimostrato che la **dieta influenza direttamente lo stato infiammatorio del nostro organismo** e conseguentemente il nostro livello di dolore generale. La risposta infiammatoria non è solo legata a traumi fisici, come una contusione o uno strappo muscolare ma bensì anche ad altri meccanismi insiti nel nostro corpo, tra questi, l'alimentazione.

**Infatti è noto che i processi infiammatori provocati da una cattiva alimentazione sono alla base di quasi tutte le patologie croniche: dal diabete, all'artrite, alle malattie cardiovascolari, degenerative e per ultimo anche ai tumori.** Quando ognuno di noi si alimenta, il nostro organismo nel bene

e nel male va incontro a delle modificazioni che possiamo chiamare stress alimentari, perché avvengono cambiamenti biochimici nelle nostre cellule come quando si hanno

al giorno per ogni giorno della nostra vita.

È stato osservato che il consumo giornaliero di alcuni alimenti provoca un aumento considerevole dei markers dell'infiammazio-



traumi fisici. Solo che nel caso dell'alimentazione il trauma o il cambiamento avviene ogniqualvolta mangiamo, tre o più volte

ne come la proteina C-reattiva ad alta sensibilità (PCR), il fattore di necrosi tumorale (TNF) e l'Interleuchina-6.

Nella maggior parte dei casi le conseguenze degli **stress alimentari si può notare solo dopo alcuni decenni ed è per questa ragione che molte persone rifiutano l'associazione diretta tra dieta, infiammazione e patologia.**

**L'equilibrio acido-alcalino** L'equilibrio più importante per il nostro organismo e per evitare infiammazioni è quello acido-alcalino. Se l'equilibrio si allontana verso l'acidità, il nostro organismo viene in qualche modo compromesso perché è essenziale avere un rapporto acido-alcalino per mantenere energia e vitalità. I nostri meccanismi (respirazione, circolazione, digestione, produzione di ormoni) funzionano sinergicamente per mantenere il delicato equilibrio tra acidità e alcalinità. Quindi il PH ha una funzione determi-



*Alimentazione consapevole*

**Dott.ssa Simonetta Zazzarini**  
**DIETISTA**

**Riceve su appuntamento**

Studio Vetus - Castelfidardo

**info 339 - 2929027**

[zazzarini.dietista@libero.it](mailto:zazzarini.dietista@libero.it)

nante per il benessere generale dell'organismo e deve essere correttamente bilanciato.

**Anche le ricerche scientifiche hanno ampiamente dimostrato che le malattie non possono sopravvivere in ambiente alcalini, mentre prosperano in ambiente acido.** La troppa acidità inibisce, infatti, la capacità dell'organismo di assimilare le sostanze nutritive, produrre nuove cellule, depurare e riparare i tessuti danneggiati.

L'eccessiva acidità è determinata da molti fattori, tra cui le emozioni (paura e stress) l'alimentazione (alcol, caffè, zuccheri raffinati, tabacco, proteine animali, cibi cotti o trattati), fattori intrinseci (respirazione superficiale, sostanze chimiche, farmaci, inquinamento, mancanza di riposo e di attività fisica) o qualsiasi altro processo che impedisca l'entrata di ossigeno nelle nostre cellule.

**Quando il sangue diventa troppo acido, l'organismo sottrae i minerali alcalinizzanti** (calcio, potassio, sodio e magnesio) **dalle ossa, dai muscoli e dalle cellule dei tessuti** e a causa di questa sottrazione nell'organismo si esauriscono le riserve dei suddetti fino al punto che il tessuto connettivo si indebolisce andando ad intaccare la consistenza delle ossa (osteoporosi), dei denti che si possono cariare o cadere (paradentosi), i capelli cadono, le articolazioni diventano dolenti (reumatismi, gotta, artrosi), le infezioni si moltiplicano.

Questi sono i segni più evidenti di una acidosi. Inoltre se il nostro sangue è acido si tende ad invecchiare più precocemente. I segnali più evidenti sono: stanchezza cronica, confusione, cattivo umore, difficoltà a perdere peso, malessere, mal di testa, improvviso aumento di

peso, stitichezza, problemi epidermici.

## ALIMENTAZIONE

**Da molti anni si parla della dieta alcalinizzante.** Uno dei primi sostenitori fu Otto Heinerick Warburg che studiò la fisiologia cellulare nella prima metà del 1900. Premio Nobel nel 1931 per la medicina, sosteneva che il PH del sangue influiva nei processi fisiologici delle patologie degenerative.

Nel nostro organismo abbiamo livelli differenti di PH, ad esempio nello stomaco il PH è acido (1.3-1.5) per meglio digerire il cibo. Il sangue è leggermente alcalino.

Ma quello che è importante è il valore intracellulare, in quanto un PH inferiore a 6.8 non può essere sopportato da una cellula e darebbe luogo ad un danno. Quando il PH di una o più cellule è acido si verifica un danno che cadrà a cascata nel circolo ematico,

provocandone altri sempre maggiori.

**Le cellule per funzionare correttamente dovrebbero essere caratterizzate da un PH leggermente alcalino, quindi di poco superiore a 7.**

Il nostro organismo di per sé produce costantemente acidi, a partire dal metabolismo cellulare, fino a quello batterico. Caricarlo di ulteriore acidità con l'alimentazione è pertanto nocivo. L'alimentazione deve invece alcalinizzare il più possibile.

**Dal punto di vista alimentare per evitare l'acidosi e quindi l'infiammazione è consigliabile innanzi tutto eliminare dalla dieta gli alimenti pro-infiammatori come: zuccheri raffinati e grassi saturi.** Tra i grassi saturi quelli idrogenati (i cosiddetti trans) insieme agli zuccheri sono tra i componenti più deleteri che si possano ingerire. I grassi saturi sono contenuti in abbondanza negli alimenti processati, negli inscatolati, nei cibi precotti e surgelati. Al contrario dei grassi idrogenati, i grassi poli-insaturi, come quelli contenuti nell'olio extra vergine di oliva e in particolare modo quelli contenuti nell'olio di semi di lino, possono attenuare i processi infiammatori, essendo alcalinizzanti.

Rispettando i principi della dieta mediterranea, possiamo essere vicini alle nostre esigenze alimentari. Essa comprende l'80% delle ca-







lorie fornite dal consumo di verdura, frutta, noci, mandorle e il 20% da carni magre e pesce ricco in omega-3.

Anche le spezie, come aglio, zenzero e curcuma sono essenziali nella dieta. Le spezie posseggono notevoli proprietà anti-infiammatorie, inoltre insaporiscono i cibi rendendo meno necessario l'utilizzo del sale in cucina.

**Vediamo comunque gli alimenti che acidificano maggiormente il nostro corpo:**

- Tutte le carni senza eccezioni
- Prodotti di origine animale (latticini e formaggi, margarina e burro)
- Sale raffinato
- Farine raffinate e suoi derivati (pasta, torte, biscotti, pane bianco che contiene spesso grassi saturi, margarina, sale, zuccheri e conservanti)
- Antibiotici e medicinali di sintesi
- Caffè
- Tabacco
- Alcool

- Cibi cotti (la cottura elimina l'ossigeno)

- Alimenti in scatola

- Carni conservate contenenti aromi e stabilizzanti.

Visto tutto ciò dobbiamo tener presente che con il moderno stile di vita questi alimenti vengono consumati almeno tre volte al giorno e per i 365 giorni dell'anno, determinando una dieta anti fisiologica dalla quale il nostro organismo si difende costantemente. Mi rendo conto che non è facile fare radicalmente a meno di tutto ciò che siamo indiscriminatamente abituati a mangiare. Per alcuni di noi sarebbe addirittura impensabile.

**Possiamo però a scopo preventivo ridurre al minimo l'assunzione di alimenti acidificanti ed equilibrare la nostra dieta quotidiana con alimenti alcalinizzanti, che appartengono alle categorie delle verdure crude e della frutta.** Alcune verdure crude o frutta potrebbero sembrare acide al gusto, ma all'interno del nostro corpo

generano poi una reazione alcalinizzante. Il limone ad esempio ha un PH di 2.2, però all'interno dell'organismo ha un effetto alcalinizzante probabilmente il più potente di tutti. È da tenere presente che le verdure crude producono ossigeno, quelle cotte no. Parlando sempre di verdura, in essa è contenuta la clorofilla, che in una pianta è l'elemento alcalinizzante, come il sangue lo è per gli essere viventi. Quindi il consumo di verdure con molta clorofilla come l'insalata e l'aloè è altamente raccomandabile. Parlando della frutta vale anche per questa l'esempio fatto per la verdura. La frutta fresca è in generale un'ottima fonte di ossigenazione così come quella secca: mandorle, noci, pinoli.

Si consiglia inoltre una abbondante assunzione di acqua. L'acqua costituisce l'80% del nostro corpo, è la veicolatrice di ossigeno per i nostri tessuti ed è un altro elemento importante per l'alcalinizzazione. Ha infatti un valore di PH intorno a 7

ciòè neutro (esso oscilla in base ai Sali minerali in essa disciolti).

In generale comunque, una delle regole fondamentali per una dieta sana è senz'altro quella di non mangiare troppo. Un apporto superiore al nostro fabbisogno giornaliero è di per sé uno stress ossidativo e contribuisce quindi all'invecchiamento cellulare. Una alimentazione sana non solo è utile a combattere l'infiammazione, il dolore, le malattie metaboliche, ma è indispensabile per la nostra sopravvivenza.

**In conclusione abbiamo quindi visto come le infiammazioni e le patologie sono legate al livello di PH del nostro organismo e come questo possa essere modificato dall'alimentazione. Non è tanto importante seguire diete drastiche, quanto sviluppare una conoscenza e coscienza del cibo che ci renda consapevoli delle scelte alimentari, perché "noi siamo ciò che mangiamo".**




**biogreen**  
negozi biologici

biogreen.bastarelli@tiscali.it

Via Salvo d'Acquisto, 22/A  
63900 FERMO  
Tel/fax 0734 610938

Via Fratelli Rosselli, 168  
63822 Porto San Giorgio (FM)  
Tel/fax 0734 671411

# PRIVAT**A**SSISTENZA<sup>®</sup>

La prima rete nazionale di assistenza domiciliare

**24**  
ORE  
SU 24

**365**  
GIORNI  
ANNO

PRIVAT**A**SSISTENZA

# ASSISTENZA DOMICILIARE

ANZIANI, MALATI E DISABILI



**MACERATA**

REPERIBILITÀ TELEFONICA H24 - 365 GG

**0733 233300**

**CIVITANOVA MARCHE**

REPERIBILITÀ TELEFONICA H24 - 365 GG

**0733 770048**

**FERMO**

REPERIBILITÀ TELEFONICA H24 - 365 GG

**0734 620135**

Operiamo su tutti i comuni della zona

# ALLUMINIO



Dott. Gerardo Rossi laureato in medicina e chirurgia, specialista in ortopedia, ricercatore indipendente e il direttore scientifico del centro studi Mineral Test da lui fondato nel 2000. Attualmente è impegnato su numerose ricerche ambientali attraverso il biomonitoraggio dei metalli tossici nelle popolazioni.

È il terzo elemento più rappresentato nella crosta terrestre. Molto utilizzato in cucina e come materiale da imballaggio per i cibi

## ORIGINE-SORGENTI

### Aria

L'alluminio entra nell'atmosfera come maggiore costituente del particolato atmosferico originatosi dall'erosione naturale del suolo, attività mineraria e agricola, eruzioni vulcaniche o combustione del carbone.

### Acqua

la concentrazione di alluminio in acque naturali può dipendere significativamente da diversi fattori fisico chimici e mineralogici. Le concentrazioni di alluminio dissolto in acque con valori di pH vicini al neutro sono nel range compreso tra 0.001 e 0.05 mg/litro ma cresce a 0.5-1 mg/litro in acque più acide o acque ricche di materia organica.

### Cibo

L'alluminio è un elemento molto abbondante nella crosta terrestre (in una percentuale compresa tra il 7% e 8%). L'alluminio è presente naturalmente nei cibi; è molto usato negli additivi alimentari. L'uso del mestolo di alluminio, utensili ed involucri può aumentare

la quantità di alluminio nel cibo. I cibi con alto contenuto di alluminio sono le patate, spinaci e tè. I latticini, la farina ed i prodotti per neonati possono contenere additivi alimentari a base di alluminio.



### Effetti ambientali dell'alluminio

Gli effetti di alluminio sono stati portati alla nostra attenzione, soprattutto a causa di problemi di acidificazione. L'alluminio può accumularsi nelle piante e causare problemi di salute per gli animali che consumano tali vegetali.

Le concentrazioni di alluminio sembrano essere più alte nei laghi acidificati. In questi laghi, il numero di pesci e di anfibi sta diminuendo a causa delle reazioni degli ioni alluminio con le proteine presenti nelle branchie dei pesci e negli embrioni delle rane. Alte concentrazioni di alluminio causano non soltanto effetti sui pesci, ma anche su uccelli e su altri animali che

mangiano i pesci e gli insetti contaminati, e sugli animali che respirano alluminio attraverso l'aria. Le conseguenze sugli uccelli che mangiano i pesci contaminati consistono nell'assottigliamento dei gusci delle uova e nella nascita di pulcini sotto peso. Le conseguenze sugli animali che assumono

alluminio attraverso l'aria possono essere problemi ai polmoni, perdita di peso e diminuzione dell'attività.

Un'altra effetto, negativo per l'ambiente, dell'alluminio è che i suoi ioni possono reagire con i fosfati, e ciò li rende meno disponibili per gli organismi acquatici.

Alte concentrazioni di alluminio possono essere presenti non soltanto in laghi acidificati e nell'aria, ma anche nell'acqua freatica di terreni acidificati. Ci sono forti prove sulla capacità dell'alluminio di danneggiare le radici degli alberi quando sono situate in acqua freatica.



## Conseguenze ed effetti sulla salute dell'alluminio

Negli animali da laboratorio l'assorbimento di alluminio attraverso il tratto gastrointestinale è di solito inferiore all'1%. I principali fattori che influenzano l'assorbimento sono solubilità, pH e specie chimiche. I composti organici, es. il citrato, ne aumentano l'assorbimento. L'assorbimento di alluminio può interagire con i sistemi di trasporto di calcio e ferro. L'alluminio una volta assorbito è distribuito in molti organi del corpo con accumulo prevalente nelle ossa ad alte dosi. L'alluminio attraversa anche la barriera emato-encefalica e placentare. L'alluminio viene eliminato principalmente con le urine.

L'alluminio può formare complessi con il DNA, ma non è dimostrato che induca mutazione o trasformazione in cellule mammarie in vitro. Sono state osservate aberrazioni cromosomiche in cellule ossee di ratti esposti all'alluminio. Non c'è indicazione che l'alluminio sia carcinogenico.

È stato osservato che una popolazione di 20000 persone in Inghilterra, espo-

sta per almeno 5 giorni a crescenti livelli di alluminio, ha sviluppato sintomi di nausea, diarrea, vomito, ulcere della bocca e della pelle, rash cutanei e dolori articolari.

È stato ipotizzato che l'intossicazione da alluminio è un fattore di rischio per lo sviluppo o l'accelerazione del morbo di Alzheimer nell'uomo.

L'alluminio è uno dei metalli più ampiamente usati ed anche uno dei composti più frequentemente presenti nella crosta terrestre. A causa di ciò, l'alluminio è comunemente noto come composto innocuo. Tuttavia, quando qualcuno viene esposto ad elevate concentrazioni, ciò può causare problemi di salute. La forma di alluminio solubile in acqua ha effetti nocivi, tali particelle sono chiamate ioni. Si trovano solitamente in una soluzione di alluminio insieme ad altri ioni, per esempio il cloruro di alluminio.

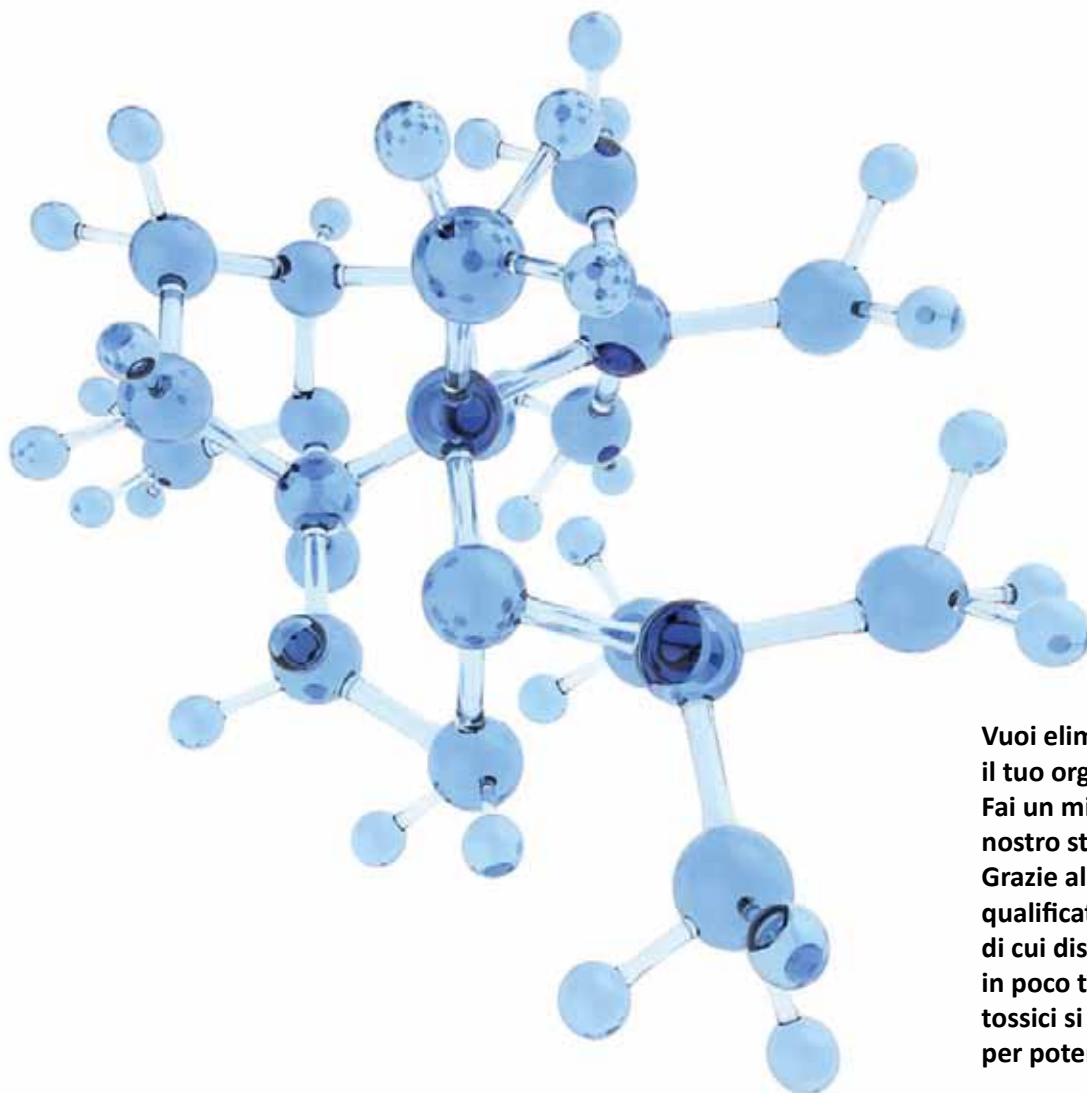
L'assunzione di alluminio può avvenire attraverso il cibo, attraverso la respirazione e tramite il contatto con la pelle. Un'assunzione continuata di concentrazioni significative di alluminio può provocare seri effetti sulla salute,

come:

- danneggiamento del sistema nervoso centrale
- demenza
- perdita della memoria
- astenia
- severo tremore



L'eccessivo utilizzo di integratori vitaminici e minerali potrebbe causare un eccesso di nell'organismo; le analisi di laboratorio raramente riescono ad identificare tali depositi, pertanto sottoporsi ad un esame specifico è la soluzione più adeguata a diagnosticare e prevenire patologie correlate. nasce e si sviluppa proprio in questo senso ed è oggi a disposizione di chiunque ne abbia necessità.



**Vuoi eliminare i metalli tossici dentro il tuo organismo?**

**Fai un mineralogramma presso il nostro studio!**

**Grazie al nostro personale altamente qualificato e all'ultima tecnologia di cui disponiamo, sapremo dirti in poco tempo che tipo di minerali tossici si trovano dentro il tuo corpo, per poterli poi sconfiggere.**

L'alluminio costituisce un rischio in certi luoghi di lavoro, come le miniere, dove può essere presente nell'acqua. Le persone che lavorano nelle fabbriche dove si utilizza alluminio durante i processi di produzione possono riscontrare problemi ai polmoni quando respirano polvere di alluminio. L'alluminio può causare problemi ai pazienti affetti da malattie renali quando entra nel corpo durante le dialisi renali. L'inalazione di polvere di alluminio e di ossido di alluminio finemente divisa è stata indicata come causa di danni polmonari e di fibrosi polmonare. Può anche essere implicato nella malattia dell'Alzheimer.



Un recente studio ha collegato la **psoriasi** agli accumuli di **metalli pesanti**: i valori di cadmio, cromo, nichel e zinco sono risultati più alti nei pazienti affetti da questa malattia. Conoscere l'origine di un problema è il primo passo verso la soluzione: contattateci per sottoporvi a **Mineral Test**, la cura per la vostra psoriasi potrebbe essere più facile di quanto immaginate.

Fonte:  
[http://www.who.int/water\\_sanitation\\_health/dwq/chemicals/en/aluminium.pdf](http://www.who.int/water_sanitation_health/dwq/chemicals/en/aluminium.pdf)  
 Lenntech: <http://www.lenntech.it/periodica/elementi/al.htm#ixzz416p9oKRx>  
 PubMed: <http://www.ncbi.nlm.nih.gov/pubmed/?term=aluminium+toxicity>

ANALISI MINERALE TISSUTALE Matrice cheratinica				Nome		Età		Codice Cliente		Data accettazione		Data consegna		Peso campione		N° campione	
				Carenza assoluta	Carenza	Ideale	Eccesso	Eccesso assoluto									
MINERALI INTRACELLULARI ED ELEMENTI TRACCIA	Calcio (Ca)	188,6200	40,0000 - 80,0000	*****													
	Magnesio (Mg)	24,7860	6,0000 - 10,0000	*****													
	Sodio (Na)	31,0068	5,0000 - 25,0000	*****													
	Potassio (K)	3,6611	3,0000 - 16,0000	*****													
	Rame (Cu)	2,5924	1,2000 - 3,0000	*****													
	Zinco (Zn)	19,6914	14,0000 - 22,0000	*****													
	Ferro (Fe)	1,8481	1,5000 - 4,0000	*****													
	Fosforo (P)	14,4301	12,0000 - 18,0000	*****													
	Selenio (Se)	0,2185	0,1000 - 0,2000	*****													
	Bismuto (Bi)	0,0018	0,0010 - 0,0200	*****													
	Manganese (Mn)	0,0197	0,0200 - 0,0700	*****													
	Cromo (Cr)	0,0152	0,0200 - 0,0600	*****													
	Cobalto (Co)	0,0019	0,0010 - 0,0400	*****													
	Molibdeno (Mo)	0,0201	0,0030 - 0,1000	*****													
	Germanio (Ge)	0,0078	0,0010 - 0,0500	*****													
	Rubidio (Rb)	0,0236	0,0010 - 0,0200	*****													
Zolfo (S)	2956,5300	1850 - 5150	*****														
Vanadio (V)	0,0017	0,0020 - 0,0100	*****														
Antimonio (Sb)	0,0063	0,0010 - 0,0100	*****														
Bario (Ba)	0,4968	0,0200 - 0,2000	*****														
Oro (Au)	0,0040	0,0010 - 0,0100	*****														
Litio (Li)	0,0016	0,0010 - 0,0060	*****														
Nichel (Ni)	0,0128	0,0200 - 0,0600	*****														
ALTRI ELEMENTI	Platino (Pt)	0,0057	0,0010 - 0,0100	*****													
	Argento (Ag)	0,0009	0,0020 - 0,0250	*****													
	Stronzio (Sr)	1,1627	0,0400 - 0,8000	*****													
	Stagno (Sn)	0,0015	0,0600 - 0,1800	****													
	Titanio (Ti)	0,2100	0,0200 - 0,2000	*****													
	Tungsteno (W)	0,0481	0,0020 - 0,2000	*****													
METALLI TOSSICI	Zirconio (Zr)	0,0109	0,0010 - 0,0300	*****													
	Mercurio (Hg)	0,0484	< 0,0100	*****													
	Cadmio (Cd)	0,0003	< 0,0200	*****													
	Piombo (Pb)	0,0663	< 0,0500	*****													
	Berillio (Be)	0,0003	< 0,0020	*****													
	Alluminio (Al)	0,4497	< 0,5000	*****													
	Arsenico (As)	0,1226	< 0,0200	*****													
	Uranio (U)	0,0262	< 0,0050	*****													
	Palladio (Pd)	0,0024	< 0,0030	*****													
Rodio (Rh)	0,0158	< 0,0010	*****														
Gadolinio (Gd)	0,0016	< 0,0100	*****														
Tallio (Tl)	0,0461	< 0,0100	*****														

I risultati sono espressi in mg/100g

Gli intervalli ideali sono stati elaborati dal Centro Studi Mineral Test secondo i dati raccolti sulla popolazione europea adulta

Legenda

ND: Non Determinato.



Analisi con consulenza medica

La presente copia non può essere riprodotta parzialmente, salvo approvazione scritta della Mineral Test®.

Pagina 2/2

Mineral Test S.r.l.

Via L. Einaudi, 176 - 62012 Civitanova Marche (MC) Italy - Tel. 0733.817163 - Fax 0733.1996114 - Cell. 348.2214925 - P.IVA 01853440434 - www.mineraltest.it - info@mineraltest.it

Mineral Test S.r.l.

Via L. Einaudi, 176 - 62012 Civitanova Marche (MC)  
 Tel. 0733.817163 - Fax 0733.1996114 - Cell. 348.2214925  
 www.mineraltest.it info@mineraltest.it





**mineral** **TEST**<sup>®</sup>  
ANALISI MINERALE TISSUTALE

# La salute dai minerali

## Le Analisi della Mineral Test

La **Mineral Test** si avvale dell'*Analisi Minerale Tissutale*, interpretata in modo innovativo e originale, per la prevenzione delle malattie e il miglioramento della qualità di vita, utilizzando esclusivamente applicazioni e metodiche medico-scientifiche.



**ANALISI OLIGOELEMENTI E RIEQUILIBRI ECODIETETICI**

LA NUOVA FRONTIERA DELLA PREVENZIONE.







# tiro a segno

Leonardo Maurizi


Il tiro a segno è uno sport che consiste nel colpire un bersaglio il più vicino possibile al centro. Il bersaglio è composto da dei cerchi concentrici, i cui punteggi vanno dall'1, per il cerchio più esterno, fino al 10. Lo sport si pratica sia con armi ad aria compressa sia a fuoco, lunghe o corte, su distanze che vanno da 10 metri, solitamente in strutture indoor, passando per i 25 e i 50 metri, fino ad arrivare ai 300 metri.



Dalle finalità militari a cui era inizialmente destinato il tiro, si è presto definita anche la parte sportiva. Il tiro sportivo è presente ai Giochi Olimpici Moderni fin dalla prima edizione del 1896. Attualmente il tiro a segno è praticabile a partire da 10 anni compiuti, per quanto riguarda le discipline ad aria compressa, e da 16 anni anche a fuoco. È uno sport che può dare un grande contributo per la formazione dei ragazzi: fondamentali, in una attività potenzialmente pericolosa, sono l'insegnamento delle norme di sicurezza e allo stesso tempo la padronanza di un'arma, intesa come un attrezzo sportivo, e giammai come giocattolo o peggio ancora mezzo di offesa. La parte tecnica del tiro deve

essere supportata da una buona forma fisica, necessaria per sollevare la pistola o la carabina, e per tenerla stabile, unitamente alla forma psicologica. Proprio su quest'ultima, specialmente negli ultimi anni, si è molto puntato; si sono visti grandi tiratori cedere proprio all'ultimo colpo, o atleti che, pur essendo bravi in allenamento, non riescono a dare poi il massimo sotto lo stress della gara. Molte federazioni, nell'ottica di un'attività sportiva completa, affiancano al lavoro tecnico svolto dagli allenatori, anche l'attività fisiche con preparatori atletici e attività mentali, con corsi tenuti da psicologi dello sport.

Lo sport del tiro risulta molto versatile: aiuta a concentrarsi su un obiettivo, su

se stessi, sulle proprie emozioni e insegna a gestirle; allo stesso tempo riveste un aspetto ludico-educativo per i tiratori più giovani, assumendo poi, aumentando l'età, un profilo più agonistico e competitivo. Trovo che questo sport, per quanto poco conosciuto e poco praticato, a volte visto con sospetto proprio a causa dell'impiego di armi, ricalchi perfettamente la famosa locuzione di Giovenale "*Mens sana in corpore sano*", non tralasciando nessun aspetto della crescita e dello spirito agonistico. Alle generazioni future togliere di dosso da questa attività l'etichetta della società, che la vede come pericolosa, violenta, praticata da gente guerrafondaia, quando invece è maestra di legalità, sicurezza, rispetto e sportività. 



## TIRO A SEGNO NAZIONALE – MACERATA ASSOCIAZIONE SPORTIVA DILETTANTISTICA

C.da Pieve snc 62100 Macerata Tel. 0733201353  
[www.tsn-macerata.it](http://www.tsn-macerata.it)

### APERTURE

- Giovedì dalle ore 15.00 alle 17.30
- Sabato dalle ore 14.30 alle ore 18.00
- Domenica dalle ore 09.00 alle 12.00

IL PRESIDENTE Massimo Gatti



# fibroscan: un nuovo esame non invasivo per misurare la salute del fegato

**C**ontrollare la salute del fegato con un esame indolore, non invasivo e che consente diagnosi precoci oggi è possibile grazie a una nuova metodica francese, detta Fibroscan o **Elastografia epatica** (con tecnica *share wave*).

Gli scorretti stili di vita, soprattutto in campo alimentare, possono favorire lo sviluppo di malattie metaboliche quali diabete, ipercolesterolemia ed ipertrigliceridemia che spesso sono campanelli d'allarme per patologie non solo del cuore, ma anche del fegato. Molto importante, quindi, è fare diagnosi accurate e precoci. Da oggi, grazie a strumenti quali il Fibroscan, i pazienti hanno a disposizione un 'alleato' prezioso.

## Che cosa è in grado di diagnosticare?

L'esame permette di tenere sotto controllo l'evoluzione di alcune malattie del fegato, tra cui l'epatite B, l'epatite



C, senza bisogno di ricorrere al prelievo biotipico di parte del tessuto dell'organo (che comunque rimane il Gold Standard). L'esame, infatti, è molto meno invasivo del tradizionale prelievo di tessuto e per l'attrezzatura che sfrutta, ricorda un po' l'ecografia.

Si tratta di un'apparecchiatura dotata di una sonda, che viene appoggiata sull'addome superiore in corrispondenza del lobo destro del fegato. Questa sonda emette una vibrazione meccanica che viaggia all'interno del fegato con una velocità diversa a se-

conda che l'organo sia sano o che ci siano fibrosi e/o cirrosi, che rendono più duri i tessuti. La sonda è collegata a un computer che calcola la velocità cui le vibrazioni meccaniche raggiungono il fegato e le traduce in un numero, che indica lo stato di salute del fegato.

## A chi può essere prescritto?

L'esame può essere prescritto a qualsiasi malato che soffre di una malattia del fegato che comporta un rischio di fibrosi e di cirrosi. In genere deve essere ripetuto 1-2 volte l'anno e, in un prossimo futuro, diventerà

l'esame di routine per chi soffre di una malattia del fegato.

## Vantaggi

- non è invasivo, né doloroso ma ugualmente affidabile
- può essere ripetuto frequentemente
- offre risultati oggettivi,
- è rapido: in 10-15 minuti fornisce una diagnosi certa.

Inoltre è in grado di misurare la stadiazione della fibrosi epatica, di fondamentale importanza per definire la prognosi e indirizzare le scelte terapeutiche nei pazienti con epatite cronica.

Per le sue caratteristiche, dunque, il fibroscan con tecnica "share wave", è particolarmente utile per un **monitoraggio nel tempo delle malattie epatiche**, della loro evoluzione e della risposta al trattamento.

## Dove si può effettuare?

È possibile effettuare questo esame diagnostico presso il Centro medico, diagnostico e riabilitativo Associati Fisiomed tutti i giorni previa prenotazione. Viene eseguito dal dr. Giuseppe Luchetti, medico chirurgo specialista in Oncologia con trent'anni di esperienza nella diagnostica ecografica e vascolare.







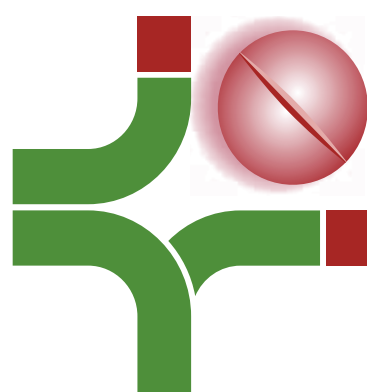
NEL CENTRO  
DELLE MARCHE PER IL TUO  
BENESSERE FISICO, MENTALE E  
SOCIALE DAL 1996.

**ASSOCIATI FISIOMED**

CENTRO MEDICO DIAGNOSTICO E RIABILITATIVO

TEL. 0733202880 - VIA GIULIO NATALI 1

WWW.ASSOCIATIFISIOMED.IT SFORZACOSTA - MACERATA



**FARMACIA**

**ORTOPEDIA**

**PETRACCI**

del Dr. Marco Petracchi

**Viale Piave, 6 Macerata - Tel. 0733/230412 - Fax 0733/261277 - info@farmaciapetracci.it**

- **ORARIO CONTINUATO 8,30 -20,00**  
(dal lunedì al venerdì, sabato mattino sempre aperto)
- CONVENZIONATA SSN E INAIL PER FORNITURE AUSILI ORTOPEDICI
- NOLEGGIO - VENDITA E CONSEGNA A DOMICILIO AUSILI ORTOPEDICI
- CELIACHIA CON AREA ESCLUSIVA
- AUTOANALISI (glicemia, colesterolo, holter)
- AREA COSMESI
- ALIMENTI ED ARTICOLI PER L'INFANZIA (NOLEGGIO TIRALATTE MEDELA®)
- PREPARAZIONI GALENICHE DEI FARMACI



# inquinamento elettromagnetico

Alberto Gagliardi

**N**on tutti i tipi di inquinamento ambientale sono visibili e soprattutto evitabili. Infatti tra i vari tipi di inquinamento, forse quello elettromagnetico, denominato anche elettrosmog, è una delle forme più subdole, proprio per la sua invisibilità e diffusione, praticamente ovunque sul nostro pianeta. Questo tipo di inquinamento è infatti composto da radiazioni elettromagnetiche non ionizzanti, prodotte e propagate da molteplici apparecchiature di comune uso civile, industriale e militare. Tra gli oggetti oggi più ricorrenti e con larga diffusione troviamo sicuramente il telefono cellulare. Molti studi in atto, stanno cercando di verificare e correlare l'eccessivo uso del cellulare e l'insorgenza di alcune forme di tumore al capo. In attesa di conferme o smentite sulla correlazione uso cellulari/tumori, dato che da anni ed anni il dibattito sulla sicurezza dei telefoni senza fili vede risultati contraddittori, a volte allarmanti, a volte rassicuranti, possiamo fissare alcuni punti: i campi elettromagnetici sono presenti ovunque nell'ambiente, generati sia da sorgenti naturali (elettricità

nell'atmosfera e campo magnetico terrestre), che da sorgenti artificiali (elettrodomestici, radio, televisioni, telefoni cellulari, dispositivi medicali, wi fi per internet, ecc..) ed il principale effetto biologico della penetrazione delle onde elettromagnetiche nel corpo umano, è il riscaldamento. Forse non tutti sanno che l'Agencia Internazionale per la Ricerca sul Cancro classifica i campi elettromagnetici a radiofrequenza insieme alle sostanze che potrebbero risultare cancerogene per l'uomo, come il piombo, la benzina e il DDT. Infatti dalla stessa Agencia, i campi elettromagnetici, sono stati classificati dalla come cancerogeni di gruppo 2B, ossia come "sospetti agenti cancerogeni" (per i quali vi è una limitata prova di cancerogenicità negli esseri umani e un'insufficiente prova di correlazione nei modelli animali) interagiscono con i tessuti biologici e l'interazione è tanto più potente quanto più ci si trova vicini alla sorgente e varia in base alla frequenza. Se è vero che nell'ottobre del 2012 la Corte di Cassazione ha riconosciuto una pensione di invalidità al manager Innocente Marcolini e che secondo la

sentenza, il tumore benigno al nervo trigemino di cui soffriva il manager era attribuibile a un uso eccessivo del cellulare (5-6 ore al giorno per oltre 10 anni); è altrettanto vero che una sentenza non costituisce una prova scientifica. Non ci resta, dunque, che attendere ulteriori riscontri scientifici che evidenzino con certezza il nesso di causa-effetto tra l'uso dei cellulari e i tumori del collo e della testa. Tuttavia l'uso dell'auricolare è sicuramente auspicabile. In ogni modo anche usando il minimo indispensabile il cellulare non siamo mai al riparo dall'elettrosmog, in quanto la tecnologia ha sfornato centinaia di apparecchiature in grado di produrre inquinamento elettromagnetico. Basta fare un giro all'interno della propria abitazione per rendersene conto: forno a microonde, radio, radiosveglia, frigorifero, televisori, computer, router wi fi, sistemi antifurto, walkie talkie, videogiochi e persino i fili dell'impianto elettrico. Nulla cambia all'interno del proprio posto di lavoro in quanto oggi è impossibile svolgere una attività lavorativa senza l'ausilio di apparecchiature elettroniche (computer, fax, ecc.).

Neppure in viaggio siamo al sicuro dal poter essere bombardati dalle onde elettromagnetiche, infatti anche in auto quasi tutti abbiamo il navigatore GPS e altri sistemi elettronici connessi, oltre che incontrare sul nostro percorso ripetitori radio e tv, antenne per cellulari, radar, centrali elettriche e tanti altri luoghi in cui vengono generati e propagati forti campi elettromagnetici. Moltissimi gruppi di studio in tutto il mondo hanno evidenziato che i problemi che l'inquinamento elettromagnetico sembrerebbero causare nel nostro organismo sono molteplici: stress, stanchezza, nervosismo, diminuzione delle difese immunitarie, sterilità ed infertilità, diminuzione del livello di melatonina con conseguenti disturbi del sonno, danni a carico dell'orecchio (cellulari), mutazioni del DNA cellulare, aumento dei radicali liberi (predisponenti al cancro). Ripararsi da questo fenomeno denominato elettrosmog è impossibile in quanto dovremmo vivere isolati in una casa priva di tutto e con pareti di piombo. Allora non ci rimane che attenuare l'invasione nel nostro corpo di queste onde nel limite del possibi-

le limitando l'uso di queste apparecchiature elettroniche o vivendo ad opportuna distanza da esse e tenendo spenti cellulari, router wi fi e tutto ciò che possa produrre onde elettromagnetiche durante il loro inutilizzo e soprattutto durante la notte. Inoltre altro accorgimento è di non tenere i telefoni cellulari troppo accostati al nostro corpo durante il periodo di non ricezione di chiamate e possibilmente utilizzare auricolari con filo. Non utilizzare i computer portatili tenendoli sopra le

proprie gambe, in quanto è stato dimostrato che riescono a trasmettere enormi quantitativi di onde elettromagnetiche e di riscaldare eccessivamente il bacino creando con un lungo utilizzo problemi all'apparato riproduttivo. Spesso nella quotidianità ciò non è sempre attuabile e pertanto da anni grandi gruppi di studio stanno cercando soluzioni per poterci proteggere da questo inquinamento elettromagnetico. Dopo anni di ricerche scientifiche, per trovare

soluzioni che possano attenuare gli effetti nocivi causati dalle radiazioni elettromagnetiche, un'azienda italiana ha messo a punto e produce una serie di dispositivi denominati Biomagneti al silicio L.A.M.<sup>®</sup>, che riducono considerevolmente le problematiche personali e ambientali dovute alle onde elettromagnetiche che ci circondano. Secondo il tipo di Biomagnete utilizzato (ne producono di diversi tipi), si ha una risoluzione

personale o dell'ambiente diversa, sia come raggio d'azione che come periodo di durata (da 5 a 10 anni). Tutti i Biomagneti al silicio L.A.M.<sup>®</sup> antielettrosmog sono conformi alla Direttiva del Parlamento Europeo e del Consiglio 2001/95/CE del 3 Dicembre 2001 recepita con D.Lgs. 172, vengono prodotti con tecnologia italiana e sono tutti registrati come parafarmaci e per quest'ultimo motivo venduti anche in farmacia.



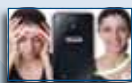
# DALL' ELETTRISMOG!

**L'INQUINAMENTO ELETTROMAGNETICO È PERICOLOSO PER LA NOSTRA SALUTE**

**OGGI FINALMENTE ABBIAMO I MEZZI PER POTERCI DIFENDERE**

**I BIOMAGNETI AL SILICIO L.A.M.<sup>®</sup>**

**sono la VERA ed UNICA SOLUZIONE per la NOSTRA SALUTE contro L'ELETTRISMOG**



#### **FOCUS e FOCUS ULTRA**

Adesivi da utilizzare su tutti gli strumenti che funzionano a corrente elettrica o a batteria e che per questo motivo emettono elettrosmog artificiale: cellulari, cordless, computer, videogames, elettrodomestici, stereo, etc. Riducono, negli utilizzatori degli strumenti prima citati, le problematiche psicofisiche create dall'elettrosmog che questi emettono.

Raggio di azione rispettivamente 2 e 3 m, durata 5 anni minimo garantiti.

Focus Parafarmaco cod. 923417051.

Focus Ultra Parafarmaco cod. 923417063.



#### **TRANSMISSION**

Bracciale antielettrosmog che limita le problematiche psicofisiche che si creano a causa dell'elettrosmog artificiale e naturale (stress, affaticamento generale, mal di testa, disturbi del sonno e digestivi, irritabilità, problemi di concentrazione, etc.). Il suo impiego permette anche di degluterizzare e migliorare organoletticamente tutto ciò che viene assunto per via orale riducendo le intolleranze alimentari. Il suo raggio di azione è pari a tutto il corpo dell'utilizzatore e può essere usato anche sugli animali.

Durata anni 10 minimo garantiti.

Parafarmaco cod. 924750781.



#### **GEOS**

Il biomagnete è programmato per ridurre i disturbi e i potenziali danni causati dall'elettrosmog, sia di origine naturale che artificiale, favorendo il benessere di coloro che vivono o soggiornano negli ambienti in cui sono presenti le fonti che emanano tale agente inquinante. Agisce in positivo anche sugli animali e sulle piante.

Raggio di azione 15 m, durata 10 anni.

Parafarmaco cod. 923417075.

**I BIOMAGNETI L.A.M.<sup>®</sup>** sono conformi alla Direttiva del Parlamento Europeo e del Consiglio 2001/95/CE del 3 dicembre 2001 recepita con D.Lgs. 172 e successivi, viene prodotto con tecnologia italiana e sono tutti registrati presso il Ministero della Salute come parafarmaci. Questi dispositivi infatti permettono di migliorare la vivibilità degli ambienti in cui soggiorniamo proteggendoci dalle onde elettromagnetiche presenti. **www.geolam.org**



Distribuzione all'ingrosso  
Via Natali 35/A - 62100 Macerata  
info@geminidiagnostica.it  
Tel. 0733.201735 - 348.8439978



Vendita al pubblico  
Via Natali 35 - 62100 Macerata  
info@artep.it  
Tel. 0733.201735 - 380.3508516

# infusi di frutta: bevanda per tutte le età

Verso la metà del secolo scorso in Europa centrale e soprattutto in Germania, si studiarono nuove bevande da potersi consumare calde, per alleviare le rigide temperature invernali, o fredde per

mitigare l'arsura dell'estate ma che non contenesero delle sostanze eccitanti.

Si pensò così alla infusione della frutta dalla quale si poteva ottenere una bevanda naturale e priva di controindicazioni.

Nacquero così gli infusi di frutta. Oltre alla frutta, presente in piccoli pezzi sminuzzati, vennero aggiunti fiori di carcadè (ibisco) in grado di conferire alla bevanda una viva colorazione rossa. Da allora gli infusi di frutta hanno acquisito sempre maggiore notorietà ed in alcuni casi sono addirittura riusciti a

scalzare il consumo di tè. Sono prodotti a base di sostanze naturali e si possono consumare senza alcuna limitazione. Dissetano e rinfrescano piacevolmente. Si possono preparare sia caldi che freddi. Inoltre contengono una considerevole dose di vitamina C, che è un ottimo antiossidante ed aiuta a prevenire le sindromi influenzali e le malattie da raffreddamento.

È possibile anche mangiare alcuni pezzi della frutta presente negli infusi, perché si tratta di frutta secca. Gli infusi di frutta si possono anche ben miscelare con alcool per ottenere eccellenti cocktail.

L'infuso di frutta è una bevanda adatta a tutti: bambini, giovani ed anziani. In quanto non contiene né zuccheri aggiunti, né

calorie, né sostanze stimolanti come la caffeina.


Numerose sono le combinazioni che gli infusi possono offrire, grazie anche all'enorme varietà di frutta presente in natura.

Gli infusi di frutta solitamente sono composti da 4 elementi essiccati: ibisco, rosa canina, scorza di arancia e mela.

Ibisco – conferisce all'infuso un colore rosso intenso ed un sapore gradevolmente acidulo, rinfrescante e dissetante.

Rosa canina – contiene un'alta quantità di vitamina C naturale.

Scorza di arancia – da all'infuso un gusto leggermente amarognolo.

Mela – non influenza il colore dell'infuso, ma lo rende un po' più dolce e così compensa l'acidità dell'ibisco. 



*Negozio specializzato nella vendita di*

**Tè - Tisane  
Caffè sfusi provenienti  
da tutto il mondo**



Via Natali 35 Sforzacosta di Macerata

Tel. 380.3508516

[www.artepite.it](http://www.artepite.it)





# parafarmacia

dott.sse Micaela e Susanna

**L**a GI.GA.VET. Srl, è una parafarmacia umana e veterinaria sita in Tolentino (MC) in viale Benadduci, 26.

All'interno troverete farmaci SOP-OTC, una vasta gamma di prodotti dermocosmetici come Euphidra, Avene, Loom, Rilastil ai più glamour come la Cadaulie e la Taaj.

Riguardo i prodotti legati alla prima infanzia troverete la Mam, la Nuby e la Chicco con la relativa nutrizione tutta biologica garantita dal marchio Hipp.

La Parafarmacia è specializzata con marchi rilevanti nel settore fitoterapico ed omeopatico come Aboca, Erba Vita, Loacker, Guna, Boiron, ma anche nel settore elettromedicale, della medicazione, della sanitaria e degli integratori alimentari.

In questa nuova veste la Parafarmacia ha ingrandito lo spazio veterinario anche per il fatto che le Titolari Dott.ssa Micaela Gamberoni e Dott.ssa Susanna Giovannini nutrono un'esperienza ventennale nel settore, sempre pronte a consigliare e soddisfare ogni esigenza del loro cliente.

Grazie un'ampia gamma



di farmaci di linea pet, di linea grandi animali che di parafarmaci e tutti i prodotti legati alla cura, all'igiene ed alla tolettatura del cane e del gatto, i vostri amici a 4 zampe saranno sempre coccolati ed accuditi amorevolmente.

L'intenzione delle Titolari è quella di ampliare l'offerta commerciale con un magazzino veterinario destinato principalmente alla vendita all'ingrosso di forniture per ambulatori veterinari, farmacie e parafarmacie, con l'aggiunta anche di una nuova tipologia di vendita all'avanguardia legata ad un sito e-commerce on-line nel web rivolta al business e privati.





# la salute dentale del cane

dott.ssa Federica Morici

La formazione del tartaro nei cani è soggettiva cioè varia da cane a cane in base a molti fattori: il tipo di saliva, la conformazione della bocca, il tipo di cibo che viene consumato. Il cibo secco, per esempio, di norma è da preferire all'umido perchè svolge già di per se meccanicamente la funzione di rimuovi-placca. Una bocca con i denti molto stretti o soprannumerari (specialmente nei soggetti di piccola taglia) è più predisposta al tartaro.

Purtroppo, una volta formato, il tartaro è difficilmente rimuovibile se non con la detartrasi che va eseguita in anestesia generale, per permettere di lavorare agevolmente nella bocca del cane (che altrimenti non starebbe fermo) e anche per evitare che frustoli di saliva e batteri vadano nella trachea e causino infezioni gravi.

Da una bocca sporca inoltre possono partire degli emboli settici (cioè colonie di batteri) che vanno a colonizzare altri organi come cuore, rene, articolazioni.

La detartrasi è quindi consigliabile non solo per la salute della bocca e l'alitosi ma per la salute generale dei nostri amici, ma una volta eseguita, per prolungare la durata

della pulizia, è buona regola lavare i denti al cane. Dovremmo eseguire quotidianamente questa pratica al fine di rimuovere la placca dai denti ed evitare quindi che si trasformi in tartaro. Anche per i nostri amici animali vale la regola della prevenzione! In alternativa al lavaggio con lo spazzolino esistono in commercio degli integratori alimentari a base di erbe che aiutano a non formare la placca o i più classici stick dentali che ugualmente agiscono a livello di placca batterica.



**Ambulatorio veterinario**

**Dott.ssa Federica Morici**  
Master medicina comportamentale

Via Montale 23  
Macerata

ambulatoriomorici@gmail.com  
349/6030229  
380/2633510

**PARAFARMACIA e VETERINARIA**  
GI.GA.VET Srl

**FARMACI SOP e OTC**  
**OMEOPATIA**  
**FITOTERAPIA**

**DERMOCOSMESI**  
**INTEGRATORI**  
**NUTRIZIONE**  
**SANITARIA**  
**VETERINARIA**  
**MEDICAZIONI**

**ELETTROMEDICALI**  
**PRIMA INFANZIA**

**INTEGRATORI GLUTEN FREE**  
**E INTEGRATORI PER VEGANI**

**TOLENTINO** Viale Benadducci 26 - Tel 0733 974502

**SPAZIO VETERINARIO**

# FARMACIA COMUNALE N° 6

CIVITANOVA MARCHE, VIA EINAUDI 238, PRESSO MEGAUNO

## NUOVO ED ESCLUSIVO SERVIZIO DI AUTOANALISI IN FARMACIA

**RISULTATI AFFIDABILI E GARANTITI**

### TEST DI GRAVIDANZA

PSA  
SANGUE OCCULTO NELLE FECI  
EMOGOBLINA GLICOSILATA  
(DIABETE)  
MICROALBUMIURIA  
(FUNZIONALITA' RENALE)  
PROTEINA C-REATTIVA  
(INFIAMMAZIONI)

NON  
INVASIVO

NON SERVE  
ESSERE A DIGIUNO

RISULTATI IN  
POCHI MINUTI

PRELIEVO  
CAPILLARE



**FARMACIE COMUNALI**

**Civitanova Marche**

**- UTILI A TUTTI -**



# Elixir

www.elixyr.it - Seguici su

Anno III numero 8

Ed. Macerata, Ascoli Piceno, Fermo

Marzo 2016

Copia omaggio

#### Editore

Alberto Gagliardi

Via Natali 35/B - 62100 Macerata

info@elixyr.it

Tel. 0733.201735 - 348.8439978

#### Registrazione

Tribunale di Macerata n. 618 del 06/05/2014

#### Direttore responsabile

Paola Verolini

#### Grafica, impaginazione e stampa

Tipografia San Giuseppe Srl - Pollenza (MC)

#### Collaboratori a questo numero:

Mariantonietta Cerquetella

Simonetta Zazzarini

Gerardo Rossi

Leonardo Maurizi

Alberto Gagliardi

Micaela Gamberoni

Susanna Giovannini

Federica Morici

Questa non è una testata medica, le informazioni fornite da questo magazine hanno scopo puramente informativo e sono di natura generale; esse non possono sostituire in alcun modo le prescrizioni di un medico o di altri operatori sanitari abilitati a norma di legge. Le nozioni sulle posologie, le procedure mediche e le descrizioni dei prodotti presenti in questo periodico hanno un fine illustrativo e non consentono di acquisire la necessaria esperienza e manualità per la loro pratica o il loro uso. Se ti sono state prescritte delle cure mediche ti invito a non interromperle né modificarle, perché tutti i suggerimenti che trovi su Elixir devono essere sempre e comunque confrontati con il parere del tuo medico curante.



**ORTOPEDIA**  
**ADRIANO MARCELLETTI**

**SANITARIA**

Viale XXX Giugno, 48 - 62029 TOLENTINO (MC)

Tel. e Fax **0733 974671**

[www.ortopediamarcelletti.it](http://www.ortopediamarcelletti.it)

[adrianomarcelletti@virgilio.it](mailto:adrianomarcelletti@virgilio.it)



# SALUS

## LABORATORIO ANALISI CLINICHE

Il laboratorio di Analisi Cliniche Salus è una Struttura Sanitaria Accreditata con il SSN CATEGORIA ECCELLENZA CINQUE STELLE ed eroga esami clinici sia per conto del Servizio Sanitario Nazionale e sia in regime del tutto PRIVATO. Nel 2004 la struttura ha ottenuto la certificazione di qualità secondo la norma UNI EN ISO 9001. L'ente certificatore, BUREAU VERITAS, ha rilasciato il CERTIFICATO DI CONFORMITA' N 214401

Gli esami eseguiti nella nostra struttura sono:

- EMATOLOGIA
- CHIMICA CLINICA
- COAGULAZIONE
- IMMUNOMETRIA
- MICROBIOLOGIA
- BIOLOGIA MOLECOLARE
- GENETICA
- ALLERGOLOGIA
- INTOLLERANZE ALIMENTARI
- BREATH TEST PER H.PILORI E INTOLLERANZA AL LATTOSIO
- TOSSICOLOGIA
- MEDICINA DEL LAVORO

### ORARIO PRELIEVI DI SANGUE

da Lun. a Sab. 7.30 - 9.00

### ORARIO RITIRO REFERTI

da Lun. a Ven. 10.30 - 12.30 16.00 - 18.00

### SABATO POMERIGGIO CHIUSO

Si effettuano prelievi su prenotazione

SERVIZIO DI REFERTAZIONE ON LINE  
SUL SITO [WWW.SALUSMACERATA.IT](http://WWW.SALUSMACERATA.IT)

Via Piave, 36/40 - Tel. 0733 239305 Fax 0733 236784  
[www.salusmacerata.it](http://www.salusmacerata.it) [segreteria@salusmacerata.it](mailto:segreteria@salusmacerata.it)